



Ajurekogra

Taye'e to techoriono 'muiripa'i



**Najichrayre
te'to naneriosrayre te
'chopegiene ereksionmu'i 2020**



Si necesitas más información, ingresa a:

www.oep.org.bo



@TSEBolivia



tse_bolivia



72044497



fuentedirecta.oep.org.bo
(periódico digital del OEP)



Tribunal Supremo Electoral



www.youtube.com/OEPTSEBolivia

PLA-05(PRO-CAP- PPC -01)



Con el apoyo de:



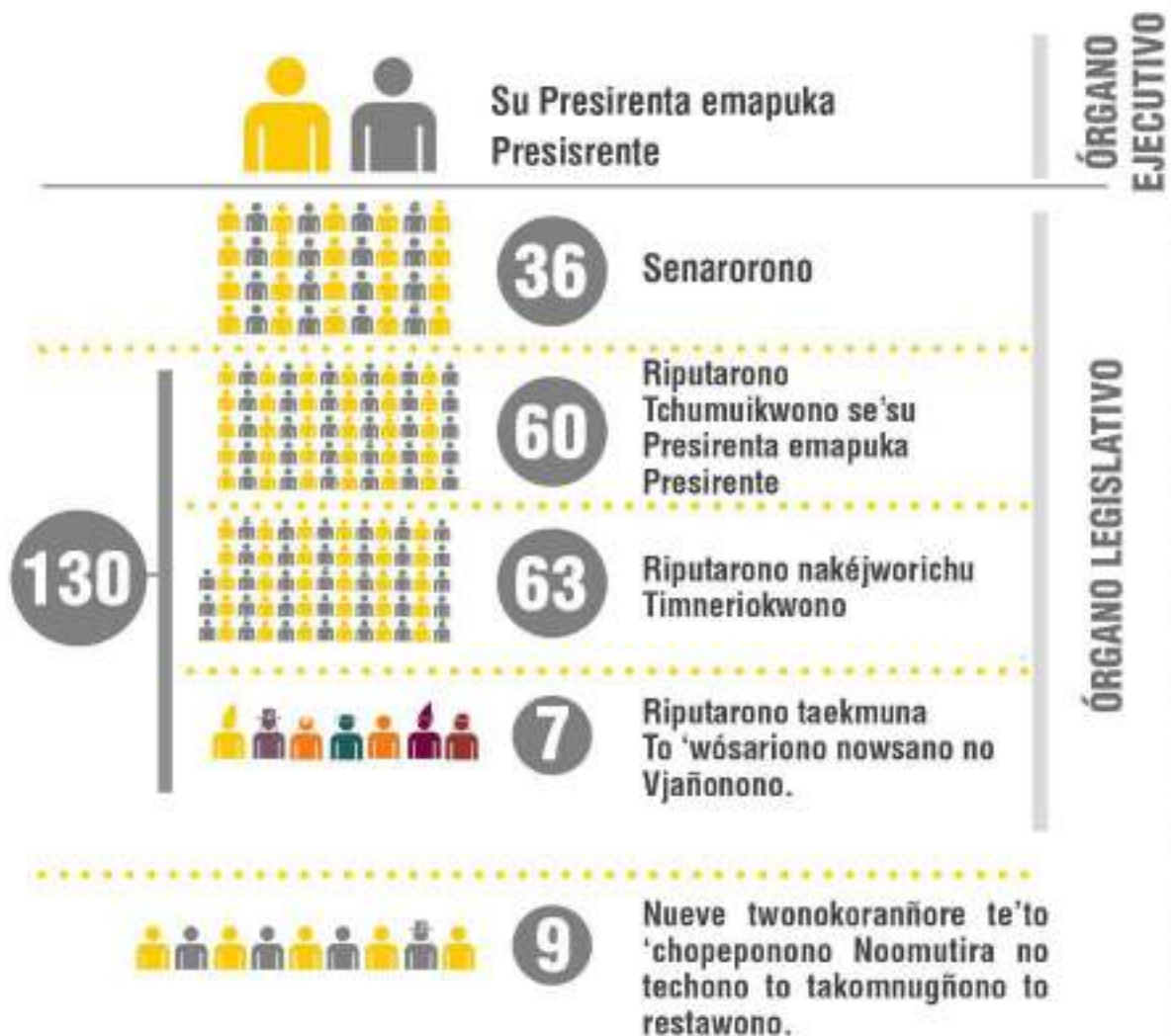


**Najichrayre
te'to naneriosrayre te
'chopegiene ereksionmu'i 2020**





Te 'chopegiene ereksionmu'i te 18 te oktuwre te 2020 tkonerioksionñore **Su Presirenta emapuka Presirente ene su Vise-Presirenta emapuka ma Vise-Presirente taye'e to Restawo, 36** senarorono, **130** riputarono, ene nueve twonokoranñore te'to 'chopeponono Noomutira no techono to takomnugñono to restawono.



Te'to sache tkoneriosionñore, to Órgano Electoral Plurinacional (OEP) taekmunachoripo to takuuyakreyre to jmare to tkuuyakwonñore no 'chañono te'to tneriokrigiampo.



Orano te'to naneriosrisrayre

To mesano te'to nakonerioksiono tjakporikonñore te 08:00 ene tittorojonñore te 17:00 orano.

Te taegne to 17:00 te enjoo'inarich'o 'chañono tkuchokrigianrich'o nawoo'o tneriokrigiano, to mesano nakonerioksiono tjakporikonñorerich'o naetuchyore te titawompo namutu 'chañono.

Te namtuwne taettorojono to naneriosra ene wich'o titekpa to ora taetowirena, to mesa te naneriosrare tittorojívneyre.



Te tainonñorepo te'to nanerios'ris'oyre eto tyuri



1

Tkimosyore to 'vikku naneriosrisrayre ene to mesa te'to nanerios'oyre. To techokore etjoyre tkunakosyore te'to aplicaci3n Nuti Nimkosiojwo te OEP.

2

Tyomonñore to naye'e karnet je'chugne ene 3togi najrisrare.



3

T-yononñore tneriokrikonñore te'to jmani orano

Te 08:00 te 12:00 tneriokonñore no 'chañono to taetowoopiono to Tayee'e número to karnet 0, 1, 2, 3, 4



Te 12:30 te 17:00 tneriokonñore no 'chañono to taetowoopiono to taye'e número to karnet 5, 6, 7, 8, 9.

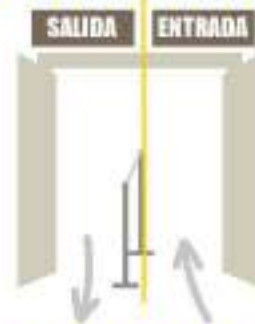
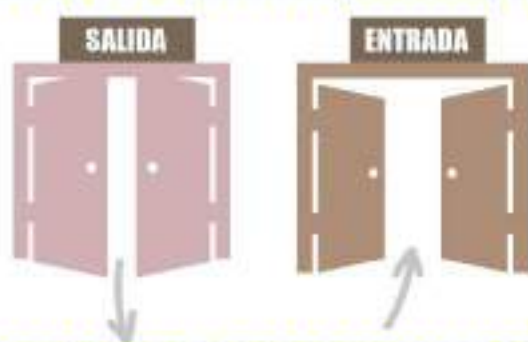


Te enjoo'ina 'chañono wo tkuinono te'to orano naekmunari'i tajicho to taetowoopiono to taye'e número to karnet , no juesiono techono to mesano naneriosrare naesopyore tneriokonñore.



Te'to 'vikku nanerios'rare

To 'vikku naneriosrare takuneyore to purisiya. Te'to 'vikku nanokyore to tapajo tasioprokuyore ene to 'pona totstsirayore. Te etjoo'ina etonarichu to tapajo, nanokyore to sintapi taemotyorayore to nasiop'oyre ene nottsi'oyre no 'chaño.



No 'chaño t-yonono tnerikonñore tayumjakwo natankoyre to tapajo tasioproku ene, to etjoo'ina to nopkumriwo no 'chaño, nasopyore to na-ewirechkokira no 'chaño (1,5 metrono) te enojikko.

Nakejworichu t-sioponñore no 'chaño tkisiopsiono tneriokrikonñore.



Te'to 'vikku naneriosrare no 'chaño tneriokrikra'ono naem'oyre to taemotyora to touris'ono to mesano naneriosrare ene naemkatakoyre no timechra'ono te'to naneriosrare naemkitekpoyre te'to mesa te naneriosrare.

Te mesa te naneriosrare

Te'to mesa naneriosrare etjoo'ina nopkumriwo, nasopyore to na'ewirech'oyre (1,5 metrono) enokokono.



Te nanekchoyrepo to naneriosrayre, su étona emapuka étona juesi te'to naneriosrare nanokoyore awariente takochnoyre to gel te'to swupe emapuka to mawupe ma tneriokra'i. Su tneriokra'i emapuka ma tneriokra'i naemerikyore to tarimono to naye'e karnet puejchu no juesiono techono to mesa naneriosrare naem'a je'chupka enori'i wo nakootokoyore to karnet.



Su sekretaria emapuka secretario taye'e to mesa te'to naneriosrare naem'oyre to taechjis'ogñono to naye'e karnet ene naemiktichoyre to taechjis'ogñono te'to ajúreko taejaruuko to naejariono no 'chañono tneriokonñore.

Su tneriokra'i emapuka tneriokra'i nanokoyore to naye'e jiima te'to ajúreko taejaruuko to naejariono no 'chañono tneriokonñore tkoy'onñore to najrogi naye'eyoorichu, te'to wo tkukye'ono, su juesi emapuka ma juesi naejrokyore étogi tatiwyoretsero napagikyore.



Napatsawuggioyre to 'chope nawugi tyou'o te nawupe wowre te'to wkuggira tkairogra te kjore te tapusigrano naetamukyore te'to tampo tapatsachi'yore 'nuujiyre to taem'i to nawugi te'to ajúreko taejaruuko to naejariono no 'chañono tneriokonñore. To wkuggira tkairogra te kjore te tapusigrano naetsukyore te'to tarera taejrorichu tou'oyre to 'rímeji.

Su Presirenta emapuka Presirente taye'e to mesa naneriosrare naemerikyore nae'no tneriokra'ono to 'jiumerúko tou'o to naeim'i no nanerikgieneyore nakojarumekoyre, puejchu t-sopkoreyore to wo takajumeyore, ene nakyomekoyre to 'jiumerúko nanokikyore te mesamo puejchu su tneriokra'i emapuka tneriokra'i navemma ene t-yanano te 'vikku nakejworichu.



Nayoserikyore tkoy'ompuka to najrogi naye'erichu, te'to wo tkukye'ono, su juesi emapuka ma juesi nakopkoyre étogi najrogi tatiwyoretsero napaja'oyre te'to awariente.

Te'to 'vikku nakejwosífrare, su tneriokra'i emapuka tneriokra'i napatsachoyre te'to taekmuna te'to touris'o to nakuna no nanerikgieneyore te 'nug'e nouris'o no nawoo'ogne Presirenteirionñore enopuka no vise-presirenteirionñore no enepo te'to 'puesa pog'egra nouris'o no nawoo'ogne riputaronñore nakejwoprichu enopuka no tyos'ogñono te 'wosare naetoris'o no vjañonono. Nakyokoyre to 'jiumeruko tyuchkonñore te'to 'vikku nakejwosífrare. Te'to naetak'ira to 'jiumerúko wo nayujtokoyre to 'pomriono tasimtuwono etjogñono te mesa. Su Presirenta emapuka Presirente nanokmekoyre to seetifikaro taekmuna to naneriosraa'i tyomyore naye'e jiima ene sello puejchu no 'chañono nave'a ene noma to ajúreko.

Te 'nug'e nouris'o no nawoo'ogne Presirenteirionñore

Marcar en la franja superior



Marcar en la franja inferior

Enepo te'to 'puesa pog'egra nouris'o no nawoo'ogne riputaronñore nakejwoprichu enopuka no tyos'ogñono te 'wosare naetoris'o no vjañonono



Te'to 'vikku nakejwosjirare, su tneriokra'i emapuka tneriokra'i napatsachoyre te'to taekmuna te'to touris'o to nakuna no nanerikgieneyore te 'nug'e nouris'o no nawoo'ogne Presirenteirionñore enepo te'to 'puesa pog'egra nouris'o no nawoo'ogne riputaronñore nakejwoprichu enopuka no tyos'ogñono te 'wosare naetoris'o no vjañonono. Nakyokyore to 'jumeruko tyuchkonñore te'to 'vikku nakejwosirare. Te'to naetak'ira to 'jumeruko wo nayujtokyore to 'pomriono tasimtuwono etjogñono te mesa. Su Presirenta emapuka Presirente nanokmekyore to seetifikaro taekmuna to naneriosraa'i tyomyore naye'e jiima ene sello puejchu no 'chañono nave'a ene noma to ajúreko.



Najunjisrayre to mesa techo to naneriosrare

Su tneriokra'i emapuka tneriokra'i 'nuuji najunjikyore to mesa naneriosrare . No 'chaño tkemtonoño techono to tajina nakuggiowo no chañono ene no timechra'ono te'to naneriosrare naemkatakoyre te'to notstsirayore puejcho wo nakukejatukko enojikkono no 'chañono.



Tatupachirawono to nakonerioksirano

Te'to taettorojompo te'to naneriosraa'i , su juesi emapuka juesi techono to naneriosrare ttuparekonñore natupachoyre to naneriosra no tneriokra'ono navejokyore to tapajono te nakemtonerayre . Namutu techonñore tako'e no nawonrano no nawoo'ogne timneriokowono enjoyree'i naem'oyre ene nomuire enjoyree'i no tmetorikra'ono. No 'chañono enjogñono 1,5 metrono to na-ewirekkorayore ene nompookoyre 'muñiji to tyávicho to najaka ene to nasiri.



To eskruitiño eto to natupamerisra to 'jiumerukono te'to naneriosrisraa'i tyou'onri'i te kajongira ene tkukkokonñore to natupa to 'chañoño tyouriko te'to mesa te naneriosrare.



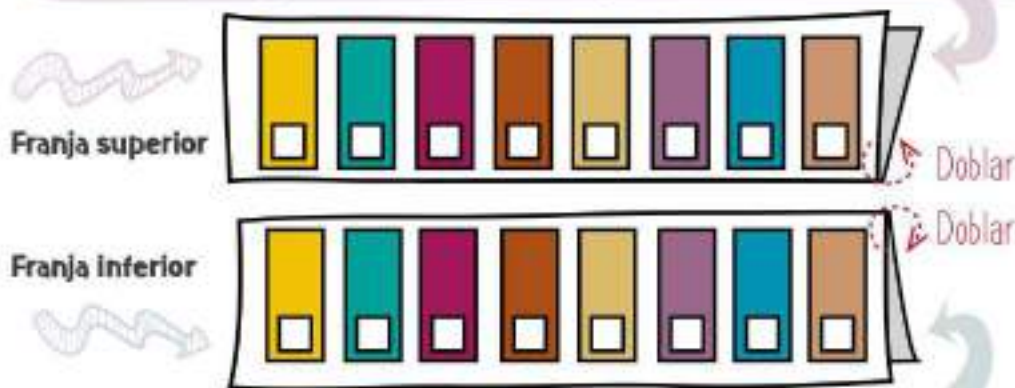
Te moveraponina to 'jiumerukono tyou'ono te kajongira taetavigia to natupa no 'chañoño tneriokrikonri'i tayumjakwo nave'yo tamuchchujcha takutiyoorichu to taejekogne, ene najumekyore to 'jiumerúko nanokyore WO TORI ene tomyore to naye'e jiima su Presirenta emapuka Presirente taye'e to mesa naneriosrare.



To etjoo'ina 'jiumerúko wo takuti to 'jiumerukono to naneriosrare wo naemtupachoyre ene tomuire najumekyore wo tori.




Te 'nug'e nouris'o no nawoo'ogne Presirenteirionñore




Enepo te'to 'puesa pog'egra nouris'o no nawoo'ogne ripufaronñore nakejwoprichu enopuka no tyos'ognono te 'wosare naetoris'o no vjañoño

To tatuparesrawo eto to tayukorochrawpoo'i tatupano to 'jiumerukono tou'o to naneriosraa'i no 'chañoño. Tatiwyore natupachoyre no naneriokgieñoño tyou'ono te 'nug'e su Presirenta emapuka Presirente ene takepo no naneriokgieñoño tyou'ono te 'pog'egra 'puesa no ripufarono.

Su Presirenta emapuka Presirente naemerikyore no naneriokgieneri'i te'to noukoriompoo'i no naneriokgiene ene tjaranonñore to nametorisrayre tajpuka to partido político aliansapka to tkonerioksii'i, tomuire najiroyore to 'jiumerukono te'to wo najina tnerioka ene to wo toriono.

 Te taettorojonpo te'to natuparesra tjaranonñore te'to nametorisrayre to tatupanri'i to naneriosraa'i no 'chañono.

 Su juesi emapuka juesi nayuutikyore sache te'to naneriosrisraa'i no 'chañono nanokyore to tavichoyre to najaka ene to nasiri ene tomuire to antyojo.



To akta te eskruitiño ene to tatuparesrawo etogienejicha tkomnugnegnee'i te pjo naneriosraa'i te'to mesa naneriosrare. Etomo 'jiumeruko su notaria emapuka notario, to 'pona su Presirenta emapuka Persirente ene to 'ponano naerokyore no tawonrano to partido político.

Tkijroksiono to acta

Te najiimachapo to acta, su Presirenta emapuka ma Presirente nanokyore to taveknano te'to taena'u to mesa puejchu no tawonrano to partido político nave'a étomo, tyuupikonñore, Etna metro y merio to ewirekokirayre ene wo nakejatukko.



No juesiono nakóchane su notaria emapuka notario tyuri to nonasirayore to akta taye'e to naneriosrare ene naespitakoyre puejchu wo takemtiko.



Su notaria emapuka notario nave'yore to takuna to akta takepo no tawonrano to partido político nomuire nave'yore to takuna to akta.

Su notaria emapuka notario najunjikyore to mesa naneriosrare nomñore to tare'agrano te'to taju'e tonasira to tasimtowono taye'e to naneriosrare taekmuna to tkunekore.

Ereksionmu'i tyuuna en t-sopkore





Syete



**Tkuuyakriono te jmare te'to
'chope ereksionmu'i te 2020**



Te titekpapo to 'chope' eleksionmu'i te 2020, to Órgano Electoral Plurinacional (OEP) tatsetsekkri'i syete to tkuuyakriono taekmuna to toriwoyre to 'motneko.

Étona tkuuyakre:

Moveraponñore to 'vikkono to naekmunachoyre no tneriokra'onñore puejchu wo nakejatukko no 'chaño.

Pjoka tkuuyakre taemkochanecho to vnokgieneyore 'motnekono:



Te 'vikkono te'to nakoneriksiono nakejworichu t-sioponñore no 'chaño naesopgieño tneriokonñore. Te etjoo'ina te'to no tneriokonñore nakmuna to naemkátaka naesopyore t-siopa nakchane étona 'chane. No 'senono tkochichano tyojkonrich'o naesopyore t-siopano ene natiwoyre tneriokonñore.



Te'to 'vikkono te'to nakoneriksiono etoyumja to nanokyore to tapajo te nasiop'oyre ene notstsi'yore. Te etjoo'ina to etonenarichu to nasiop'oyre ene notstsi'yore tayumjakwo nanokyore to sintapi, puejchu te'to wowre eto nasioprayre ene te sopa taekmunayore to notstsirareyre.



Te tasioproku te'to 'vikku te'to nakoneriksiono, etjoyre to taemotyoyayore to tou'o naneriosrare mesano te naneriosrare ene etjoyre to najkuna no 'chaño tkisiopsiono tneriokonñore te 'vikku naneriosrare.





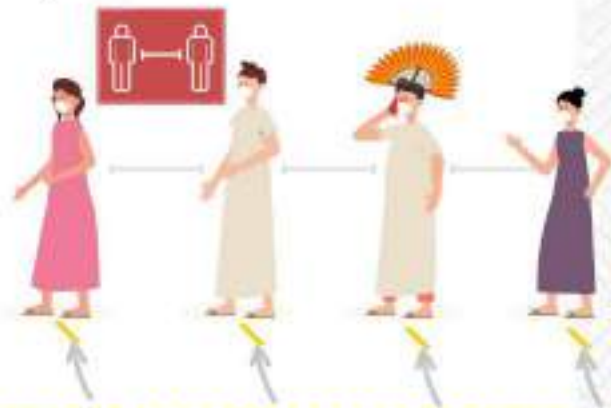
Najinayre taejrrikonñore te'to 100 metrogne te'to tachoyoropuekwo metrogne te'to tachoyoropuekwo te'to tou'o to 'vikku naneriosrare.



To mesano naekmuna no tnerikonñore, tyourikonñore te apina metrano te'to ta'ewirerayore. Tyuripono, to mesano tyourikonñore te 'chope 'vikkono tasiopa to tjooveko, enepuka te 'vikku tejokano to taye'ono ventanano.



Te mesampoo'i te naneriosrare etjoyre to taemotyorayore puejchu no tnerikonñore to na'ewirechkokirayre eto 1.5 metro te enojikko.



Apina tkuuyakre:

Nopkuchyore (nakupkuchyore) to nakonerioksiono naemkitekpoyre de 17:00 orano

To mesano te'to nakonerioksiono tjakporikonñore te 08:00 ene tittorojonñore te 17:00 orano. Te taegne to 17:00 te enjoo'inarich'o 'chañono tkuchokrigianrich'o nawoo'o tneriokrigiano, to mesano nakonerioksiono tjakporikonñorerich'o naetuchyore te titawompo namutu 'chañono.

Te namtuwne taettorojono to naneriosra ene wich'o titekpa to ora taetowirena, to mesa te naneriosrare tittorojwneyre.



Mo'pona tkuuyakre:

Api'eyore to taechpokrisrayre to nakonerioksiyre, taponñore to taetowoo'pi to naye'e karnet naemeriko no enogieneri'i.

Tnaekchowonñore te 08:00 ene tittoj'onñore te 12:00 no tneriokonñore eno no tkoy'ono to karnet timeriko no enogieneri'i tkoy'ompoo'i to taetowoopiono 0, 1, 2, 3, ene 4.



Tnaekchowonñore te 12:00 ene tittoj'onñore te 12:00 no tneriokonñore eno no tkoy'ono to karnet timeriko no enogieneri'i tkoy'ompoo'i to taetowoopiono 5, 6, 7, 8, ene 9.



Te enjoo'ina 'chañono wo tkuynono te'to ora taekmunari'i to taetowoo'pi to naye'e karnet, no techono to mesano to naneriosrare Naesopyore to naneriosrayre.

Ku'atru tkuuyakre:

PUNTO DE INFORMACIÓN



Te'to 'vikkonpoo'i te'to naneriosrare enjoryriompoo'i timechonñorepoo'i ene naemechyore no 'chañono to touris'ompoo'i to mesano te'to naneriosrare.

Sinko tkuuyakre:

Tkonerioksiñore no juesionñore no 'chañono tkoy'ono te 18 ene 50 to añura. No juesiono tkoy'onñore to tavichoyre to najaka ene to nasiri puejchu wo takoporioko to jmare.

No notariono taye'ono te'to naneriosrariono ene no 'chañono tim'ono to tajina nakuggiowo no tneriokonñore naem'oyre to nasioprayre no juesiono. Naprukyore to nawupiono te'to awariente takóchaneyre to gel, naemerykoyre to ajúreko taejarécho no eniraa'i tkijronri'i to 'motneko ene najachpoyre etomuri to navichi'oyore to najaka ene to nasiri tkitswonñore te kuatrupri'i orano ene tomuire tkijronñore to najooma'ugyore tavich'oyre to nog'ano. Te taegnepo te'to nanosraai te'to najaka ene te nasiri naetsukyore nanokyore te tarera taekmuna to 'rímeji.

[14]





2



No juesiono techono to mesa naneriosrare najachpoyre to chpamo taekmuna to naneriosrare no kparaakonñore ene nanokyore to naye'e jiima te akta Taemeris'oyre to najachpirari'i tatiwtsero naprukyore to najrisrare te'to awariente.

3

Te chpamono taekmuna to naneriosrare te taju'e etjoo'i to tasimtuwono taekmuna to naneriksi no kparaakonñore etjoyree'i tomuire jmañono tasimtuwono tkomnugñono:



Woteria'igrano tkoy'iono awariente takóchane to gel to awariente takóchane to gel.



Woteria'igrano tkoy'iono to awariente napajasi'oyore to mesamono.



Tkai'ro'ono 'jiumerukono napajawo'yore.



Etomuri to nakojooma'ugyore no techono to mesa naneriosrare.



Mopo'e tarerano goma'iono taekmuna nanosrayre to 'rimeji.



Etomuri to távicho to najaka ene to nasiri no tyou'ono te mesa (tkitswonñore kuatrupri'i orano).



Najrogiono.



Wkuggirano tkairograno te kjóre te tapusiono.

4

No notariono taye'ono te'to naneriosrariono naejrokyore to nanikyore no Techono to mesano to naneriosrare



Te'to naneri'osra no tneriokra'ono wo taejatukkonñore nae'no Techono to mesano naneriosrare ene najichyore tamutu to 'motneko.



Te tanaeku to naneriosrayre, nanokyore awariente takochaneyre to gel te swupiono su tneriokra'i Emapo ma tneriokra'i.



Su tneriokra'i emapo ma tneriokra'i naemerikyore to tamiromono to naye'e karnet puejchu no techono to mesano naneriosrare naem'a to naem'i wo Nakukmunu nakootokyore to ajúreko.



Su sekretaria emapuka ma secretario taye'e to mesa nareriosrare naemiktichyore to takajugieño te'to karnet ene te'to to naejaruukosi no 'chañoño tkisiopsiono tneriokonñore.



Su tneriokra'i emapo ma tneriokra'i nanokyore to naye'e jirma te'to naejaruukosi no 'chañoño tkisiopsiono tneriokonñore te'to najrissare naye'egiene, te'to wo tkukye'ono, tkijroksionñore etogi najrissare tatiwkyoretsero napaja'oyre awariente tomureyre nanokyore te'to naneriosrayre.



Te nanokoyrepo to nawugi te'to naejaruukosi no 'chañoño tkisiopsiono tneriokonñore, nayorichoyre to 'chope nawugi derecho la tinta contenida en el tampo con un cotonete que será tyou'o te wowre nawupe to tapatsarogi tyou'o te tampo to etogi kojonete ene 'nuuji naeutsukyore te tarera tourare to 'rimeji te'to mesa.



Su Presirenta emapo ma Presirente naemerikoyore to 'jumeruko nanerios'oyre nakojarumekoyre puejchu naem'a wo tajika takajkumena ene nakyokyore nanokikyore te mesa puejchu su tneriokra'i emapo ma tneriokra'i nave'a ene nayana te 'vikku nakejworichu.





Te 'vikku te'to nakejwosjira, su tneriokra'i ene ma tneriokra'i nájukoyre Tkechrayre to taem'i tchekrayre te'to tou'o to nayuppirayore norikogne, te'to taem'i tyúpimo tyou'o te 'nug'e nou'o no nawoo'ogñoño presinteiriono, takuti te'to taem'i tyou'o te 'pog'epno nouris'o no nawoo'ogne riputaronyore etotojionñore nakejworichyorepuka Nakyomekoyre to 'jiumeruko tou'o to naneriosrare ene tyuchkonñore te'to 'vikku nakejwosjirari'i.



Te'to nanokígiapo to 'jiumeruko te'to kajongira, wo naemmokoyre to kajongira ene to tasimtuwono taemtonerepano tyou'no te'to mesa naneriosrare.



Su Presirenta emapuka ma Presirente taye'e to mesa naneriosrare nanokoyre to seetifikaro taye'e to naneriosraa'i tyomo to jiima ene to taye'e sello te mesa puejchu su tneriokra'i emapuka ma tneriokra'i nave'a. Taegnepo te'to naneriosraa'i su tneriokra'i emapo ma tneriokra'i najunjikyore 'nuujiyre To mesa naneriosrare.

Saesi tkuuyakre:

To naemkarawochrawo no juesiono techono to mesa naneriosrare tayumjakwo to ommurichonñore ene takochaneyre to nakune'oyre ene tkimkatakosionñore te'to computarora, radio ene to terevisión.



To naemkarawochrawo no juesiono techono to mesa naneriosrare namuriyorepochu ommurionñore ntosenanñore no 'chañoño ene étona (1) ma timitkora'iyre notariopuka.



To naemkarawochrawo eneyore te 'chopiono 'vikkonno. To naemkarawochrawo tayumjakwo tkimkatakosionñore te'to computarora, televisión ene to radio titekpo te'to 'mu'iripa'i. Su timitkóra'i emapuka ma timitkóra'i ma notariopuka navichi'oyore to najaka ene to nasiri tkojaama'ugionñore.



3

Tavichoyre to nog'ano ene tkoy'onñiore awariente takochaneyre to gel en napajpew'ono te 'jiumeruko.

4

Tkosipkosiñiore to siyano ene to mesano tyou'ono te'to nakarawo'irayore.

5

No enjogñiono tkarawo'onñiore nanokyore to navichi'oyore to najaka ene to nasiri tayuutiko to nakarawo'irayre.

6

No enjogñiono tkarawo'onñiore to na'ewirechkokirayore 1.5 metro nae'no 'chañono.

7

No enjogñiono tkarawo'onñiore tyajapewuchwonñiore tatiwyore takepo tyajkunachowonñiore te'to ajúreko taekmuna to najkunano, tanosjiyre to na'ewirechkokirayore enojikkono ene nakojoyre to najrisrare naye'erichu.



8

Te'to wo tkuk'ye'ono, napajachoyre to muejrokgine ma timitkóra'i tatiwyore ene tapuemmawo nanokyore to naye'e jiima.

Syete tkuuykre:



To taepyasrawo ene to takemtonerawo to tasimtuwono tneriokra'irayore taponñiore to tkuuyakriono taye'e to taemkuuyachkore to vitorisra.



1

Te'to naepyasrare to 'jiumerukono taekmuna to tneriokkore ene to aktano tneriokra'i to takunekosyore tayuutikyore to 24 orano ene syetiono to sachono te semana.



2

To taetpiriksi to chpamo tyomo to tasimtuwono taekmuna to tneriokkoriono to 'jiumerukono taye'e to nanerios'o, to aktano taye'ono to tneriokkoriono, to taejaruuko to naejariono no 'chañoño tkisiopsiono tneriokonñoire, to seetifikaro taekmuna to tneriokkore, tkepiriksiyre te'to Centros Departamentales de Logística (CDL) taye'e to Tribunales Electorales Departamentales (TED).

3

No 'chañoño tkemtoñoño te TED ene no tkunera'ono purisiyano te takemtoñoño Te jmani sentrono tkoy'ionñoire to tkochuchyore to naetorisra .

4

To 'motneko tkepiriksiyre tkitswonñoire to namuripochu no 'chañoño puejchu wo nakukuumutjicha no 'chañoño ene to na'ewirekkira to 1,5 metro ne'no 'chañoño.

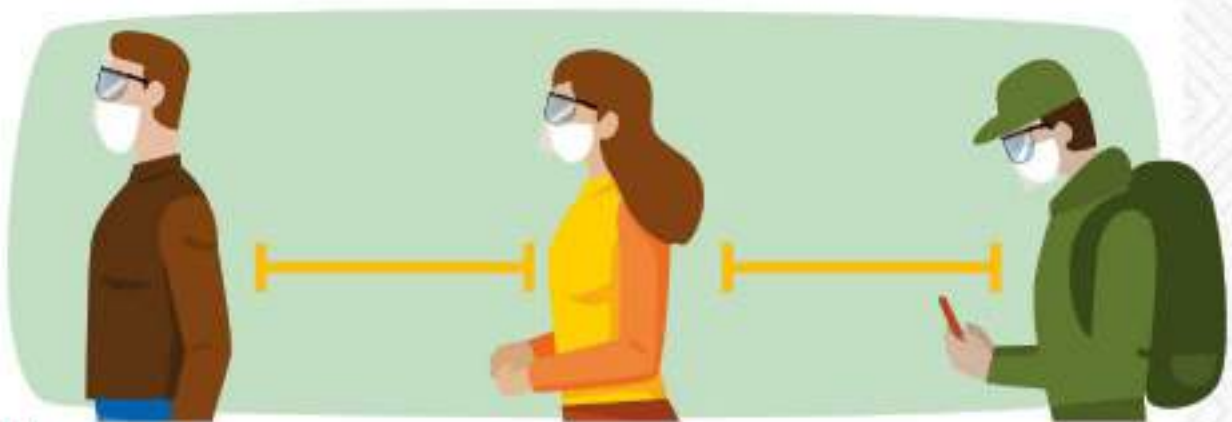


5

Te t-siopono te'to sentrono, no 'chañoño tkemtonera'ono tayumjakwo tkopaja'onñoire te'to awariente takochaneyre to gel. To tavicho to najaka ene to nasiri tkomnugnejcha.

6

To etonapri'i TED tanokyore to ajúreko taechjis'oyre to taejrosrayre to tasimtuwono taekmuna to tneriokkore 'vikkupri'i ene taejrokyore to kamioneta taemkitojikyore to tasimtuwono tkomnukriono te'to nakoneris'oyre. Wo takoyjeyore to chpamono tyomono to tasimtuwono ajurekono taekmuna no tneriokkore tamuchchujcha kamionono.



7

No 'chañono tyou'onñore te'to namuri no tyomonñore to tasimtuwono taekmuna to naneriosrayre (chojere, ma techopoo'i to 'motneko emapuka ma notario ene ma purisiya emapuka ma miritaa), aune te t-yanano te nanekchoyrepo to nakitojisrayre to tasimtuwono najachpoyre takochuchyore to naetorisra ene nasipkoyre tomuire napaja'oyre to kamionu nom'oyre to tasimtuwono taekmunano to nanerios'oyre.

8

To kamionono nayeresi'yore to tasimtuwono taekmuna to nareriosrare nasipkoyre ene naprukyore te naeetak'oyrepo to tasimtuwono taekmuna to nareriosrare ene te tyopnoñorepo no 'chañono tyou'ono te namuri nomuire tkapru'onñore.



9

No notariono navejnoyre te'to CDL to chpamono tyomono to tasimtuwono taekmunano to naneriosrayre enepuka te'to 'vikono to naekmunachoyre no tneriokra'onñore to 24 orano taetekpirayore to sache taekmuna nanerios'oyre te'to 'wósare ene 48 orano naneriosrayre te'to 'wosaregrano.



10

Su notaria emapuka ma notario taye'ono te'to naneriosrario nanokikyore to chpamono te 'vikku naneriosrare tajina takuggiowono, ene 'nuujiyre tkeetayre ene nakuneyore no 'chañono tkunera'ono te tanaeku to sache ene te titapopo to, Sache taekmuna to naneriosrayre.



11

Te titekpapo to sache eleksionmu'i no notariono techono to 'vikku naekmuna to nanerios'oyre ene ma purisiya tkunera'i tnekchowonñore, nanokyore to akta taechjis'oyre to navejosrayre to 'vikku takejwoyrichu tajichyore to naejrosrayre to chpamono tkoy'ono to tasimtuwono ajurekono naneriosrario no juesiono Techono to mesano taekmuna to naneriosrare.

Naene'osi no tneriokra'ono

To tkunekore to noojiwono no 'chañoño tos'o te namutu no 'chañoño ene tomuire enojiwompoo'i, tako'e te t-yononñoorepo tneriokonñoore su tneriokra'i emapuka ma tneriokra'i takomnu:



Naem'oyre tatiwyore to 'vikku naneriosre ene to taye'e número to mesa takuti to tawoniipi Nuti nimkosiojwo te'to Órgano Electoral Plurinacional.



t-yononñoore tneriokonñoore te'to orano taejrano, naponñoore to taetowooipi to Tegne'o número to naye'e karnet.



Navichoyre to najaka 'muirijiyre.



Nomyore no naye'e karnet je'chugne.



Nomyore to najrissrare naye'erichu.



Tkosijwo'onñoore te'to une ene jawono tyapuruwuchaponpuka to awariente takchane to gel.



Na'ewirechakoka enojikkina te 1,5 metro nae'no 'pomriono 'chañoño.



Te taettorojompo te'to naneriosraa'i, tyuchkonñoore 'nuuji te'to 'vikku naneriosrare ene tchowonñoore te napeno.







**Tribunal Electoral Departamental
BENI**

